



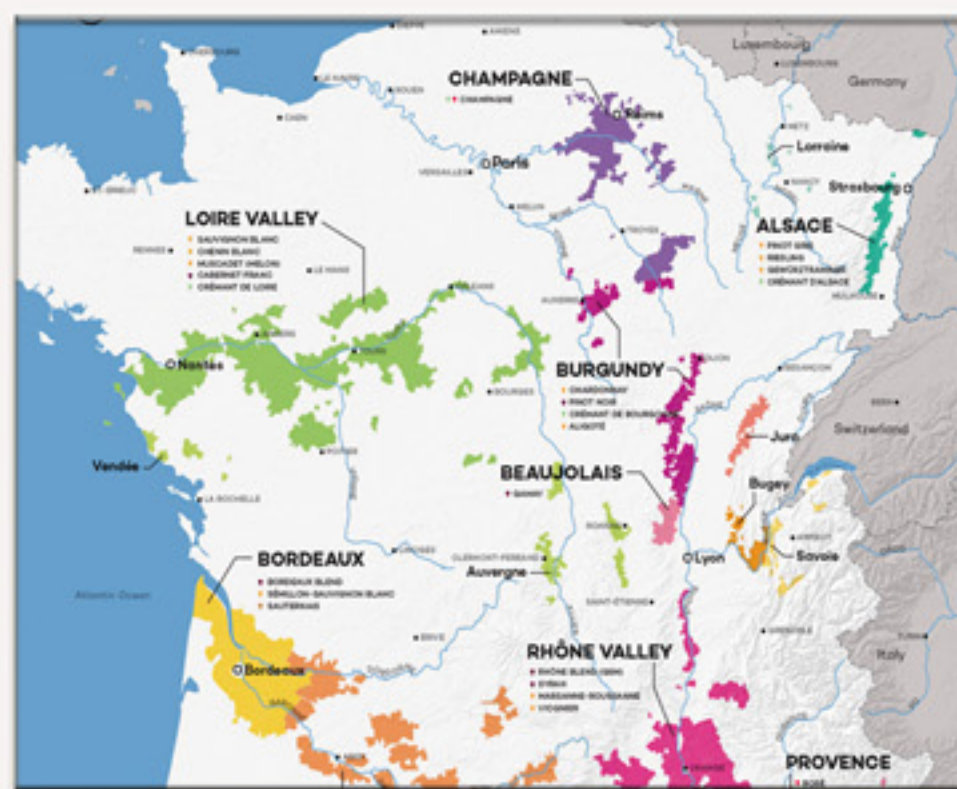
# Carte de boissons

nos vins, bières et autres

Demandez votre apéritif ou digestif à votre équipe; Cognac, Whisky (options à choisir), Get 27/31, Jack Daniels (options à choisir), Baileys, Armagnac, Martini, Gin, Suze, Rhum, etc, etc...

## VIN ROUGE

- CÔTES DU RHÔNE (aop)** 19,00  
Un rouge clair pour tous les choix alimentaires ou seul. Un vin d'appellation d'origine contrôlée produit sur les rives droite et gauche du Rhône entre Vienne et Avignon.
- Malbec Démon Noir** 21,95  
Avec une robe noir intense, son nez dévoile un parfum de fruits frais aux notes d'amandes grillées. Sa bouche est fruitée et soyeuse et laisse place à une finale légère au coulis de fruits noirs.
- CHÂTEAU MEYREAU - Légende D'Automne** 24,95  
Légende d'Automne est la cuvée référence du château Haut-Meyreau depuis plus de 10 ans. Un vin typique du bordelais, travaillé pour en faire un très bon vin de Bordeaux.
- St EMLION GRAND CRU - (Château Touzinat)** 29,95  
Premier vin de notre Château Touzinat, retrouvez le standing de cette région viticole prestigieuse. Cet assemblage, majorité de Merlot et Cabernet Franc, est un vin élégant, complexe, un joli vin de garde.
- Château LES BELLES MURAILLES** 18,95  
Un Vin rouge de Bordeaux, France. Obtenu à partir de Petit Verdot, de Cabernet Sauvignon, de Cabernet Franc, de Malbec et de Merlot. Un bordeaux avec une belle complexité aromatique, structuré pour la garde
- Château LES JOUBERTS BLAYE** 19,95  
Un vin aux arômes de fruits noirs bien mûrs, gras, épicé, et équilibré par des tanins légers. Élevé en fûts de chêne...il serait bien dommage de s'en priver!
- Saumur Champigny AOP (Roche Noire 2022)** 22,95



## VIN ROSÉ

- Château Haut-Meyreau Bordeaux** 19,95  
Un Vin rosé de Bordeaux. Obtenu à partir de Cabernet Sauvignon, de Cabernet Franc et de Merlot. Comme au nez, on retrouve des arômes très gourmands et très friands qui nous offrent un vin très fruité et gouléyant.
- Château Haut-Meyreau DOUCEUR** 18,95  
Un Vin rosé de Bordeaux. Obtenu à partir de Cabernet Sauvignon, de Cabernet Franc et de Merlot. Comme au nez, on retrouve des arômes très gourmands et très friands qui nous offrent un vin très fruité et gouléyant.
- Domaine de La Potardière GAMAY** 22,95  
Un Vin rosé de Bordeaux. Obtenu à partir de Cabernet Sauvignon, de Cabernet Franc et de Merlot. Comme au nez, on retrouve des arômes très gourmands et très friands qui nous offrent un vin très fruité et gouléyant.

## BIERE EN BOUTEILLE

- Brew Dog IPA 33cl 3,50
- Desperados 33cl 3,80
- Coreff Brune 33cl 3,75
- Grimbergen Rouge 33cl 3,80
- Leffe Blonde 33cl 3,80
- Coreff Breizh île 33cl 3,95
- Coreff Dramm Hud 33cl 3,95
- Domani Nonne Grata 33cl 5,50



## NOS SOFTS

- Jus d' Orange 2,50
- Jus de Pommes 2,50
- Jus d'Ananas 2,50
- Breizh Cola 33cl 2,95
- Breizh ZERO Cola 33cl 2,95
- 7 Up 2,50
- Iced Tea 2,50
- Schweppes Agrum 2,50
- Perrier 2,50
- Orangina 2,50
- Oasis Tropical 2,50
- Oasis Cassis 2,50



**SCHORLE**  
Un mélange subtil et gourmand de fruits et d'eau légèrement pétillante! Des boissons sans alcool, 100% naturel, sans arômes ni conservateurs. Chez les Filles de L'Ouest, les fruits sont méticuleusement sélectionnés, on privilégie les méthodes de production artisanale et les filières courtes et bio.

Sélectionnez votre SCHORLE - La Rhubarbe, Le Citron Fringant La Menthe Fougueuse, La Groseille Chatoyant 4,95

## VIN BLANC

- QUINCY Domaine de Chevilly (aoc)** 28,00  
Le Quincy est un vin blanc sec. Quincy est produit dans le vignoble de la Loire, vignoble à l'ouest de la France et plus précisément dans la région viticole du Centre.
- MUSCADET - Domaine de La Potardière** 18,95  
Le Muscadet est un vin blanc sec et léger de raisins Melon de Bourgogne qui confèrent des arômes de citron, de citron vert, de pomme verte et de poire. Le Melon de Bourgogne est en appellation Muscadet dans le Pays Nantais, Loire.
- SAUVIGNON - Les Chaboissières** 19,95  
Paré d'une robe jaune aux reflets verts, ce blanc d'un abord discret se dévoile peu à peu sur des notes végétales et des arômes de cerise blanche, agrémentée de touches de noyau et de kirsch, dans un palais riche et onctueux.
- CHARDONNAY - Les Chaboissières** 19,95  
Le chardonnay est une variété de raisins à la peau verte utilisée pour élaborer des vins blancs. Il est originaire de la région viticole de Bourgogne, dans l'est de la France
- Anjou Blanc (Chenin Blanc) AOP 2022** 28,00  
Le Quincy est un vin blanc sec. Quincy est produit dans le vignoble de la Loire, vignoble à l'ouest de la France et plus précisément dans la région viticole du Centre.
- CHÂTEAU xxxxxxxxxxxx** 28,00  
Le Quincy est un vin blanc sec. Quincy est produit dans le vignoble de la Loire, vignoble à l'ouest de la France et plus précisément dans la région viticole du Centre.

## NOS COCKTAILS



- Moyito 33cl** 7,50  
est un cocktail traditionnel de la cuisine cubaine et de la culture de Cuba, à base de rhum, de soda, de citron vert, et de feuilles de menthe fraîche
- Virgin Moyito 33cl** 5,50  
Le cocktail Virgin Mojito est la version sans alcool du fameux Mojito. C'est un cocktail sans alcool (Virgin) très désaltérant. Une délicieuse boisson sans alcool qu'il est possible de consommer à toute heure de la journée et sans modération.
- Sex on the Beach 33cl** 7,50  
Le Sex on the Beach est un cocktail alcoolisé contenant de la vodka, du Schnaps à la pêche, du jus d'orange et du jus de canneberge.
- Aperol Spritz 33cl** 7,50  
Le spritz est un long drink alcoolisé à base de vin blanc, souvent du prosecco, d'un amer et d'eau pétillante.
- Manhattan 33cl** 7,50  
Un Manhattan ou cocktail Manhattan est un cocktail de type short drink qui peut se servir en apéritif, à base de whiskey, vermouth rouge, et d'amer.

## Biere Pression



### COREFF

- BLONDE** 25cl 2,90 / 50cl 5,80  
Blonde légère de haute fermentation à la robe jaune dorée, un nez malté et houblonné la caractérise. Son houblonnage spécifique lui confère des arômes d'agrumes en bouche. La bière de soif par excellence! Teneur en alcool : 4,2°
- I.P.A.** 25cl 3,20 / 50cl 6,40  
Blonde légère de haute fermentation à la robe jaune dorée, un nez malté et houblonné la caractérise. Son houblonnage spécifique lui confère des arômes d'agrumes en bouche. La bière de soif par excellence! Teneur en alcool : 4,2°
- DRAMM HUD** 25cl 3,20 / 50cl 6,40  
Blonde légère de haute fermentation à la robe jaune dorée, un nez malté et houblonné la caractérise. Son houblonnage spécifique lui confère des arômes d'agrumes en bouche. La bière de soif par excellence! Teneur en alcool : 4,2°
- BLANCHE** 25cl 3,20 / 50cl 6,40  
Blonde légère de haute fermentation à la robe jaune dorée, un nez malté et houblonné la caractérise. Son houblonnage spécifique lui confère des arômes d'agrumes en bouche. La bière de soif par excellence! Teneur en alcool : 4,2°
- AMBRÉE** 25cl 3,20 / 50cl 6,40  
Blonde légère de haute fermentation à la robe jaune dorée, un nez malté et houblonné la caractérise. Son houblonnage spécifique lui confère des arômes d'agrumes en bouche. La bière de soif par excellence! Teneur en alcool : 4,2°

Demandez votre digestif à votre équipe ; Cognac, Whisky ( options à choisir), Get 27/31, Jack Daniels (options à choisir), Baileys, Armagnac

L'abus d'alcool est dangereux pour la santé. à consommer avec modération.